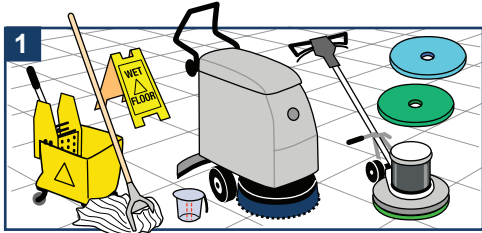
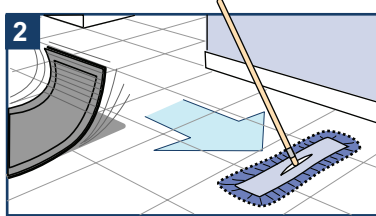


Restregamiento de Pisos

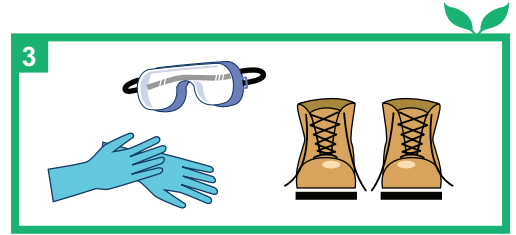
Provisto Por:



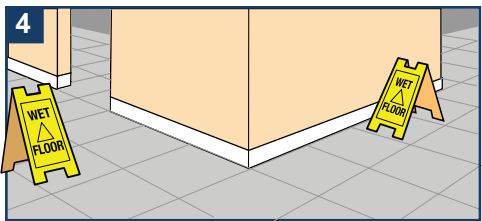
1 Junte el equipo.



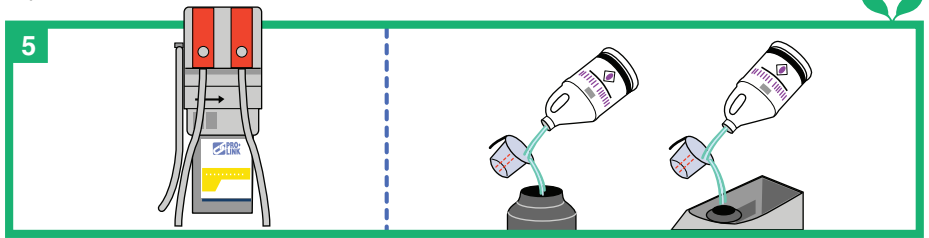
2 Saque los tapetes de la entrada y trapee el piso.



3 Use el equipo de protección personal adecuado.



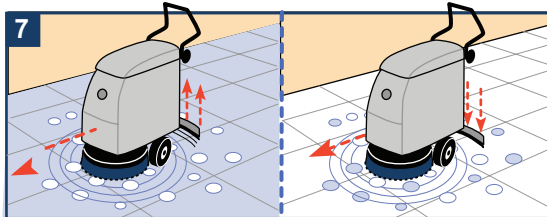
4 Coloque los letreros de piso mojado en todas las entradas.



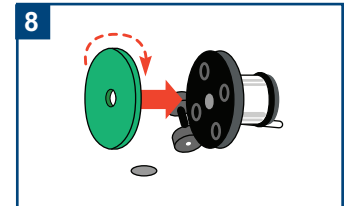
5 Mezcle la solución de limpieza apropiadamente.



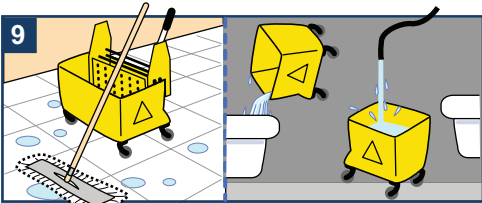
6 Cuando restregue, aplique la solución de limpieza liberadamente en el piso. Deje reposar por 5-10 minutos. Luego use la felpa verde o azul.



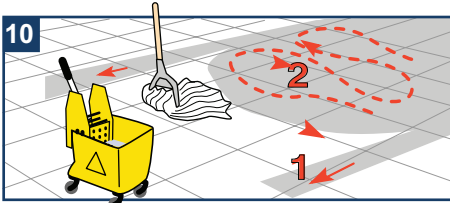
7 Cuando use la maquina restregadora automática, use el método de restregando doble con una felpa verde o azul. Restregue automáticamente sin prender la aspiradora, después restregue con la aspiradora encendida y la solución apagada.



8 De vuelta o cambie la felpa cuando sea necesario.



9 Moje y enjuague el trapeador con agua limpia. Y cambie el agua frecuentemente.



10 Después que el piso se seque, aplique 2-3 capas de líquido saca brillo.

Consejos de Limpieza Verde

- Restregar seguido reduce el número de veces que el piso necesitará ser pulido.
- Use la mezcla química apropiada.

= Proceso de Limpieza Verde

Pro-Link, Inc.

Telephone: 800-74-LINKS

www.prolinkhq.com